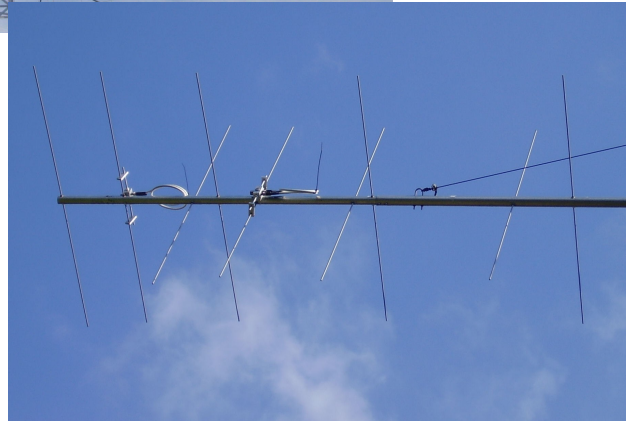


# 144X28

## 144 MHz 14ele Kreuzyagi



4 mal 144X28 bei DL9MS



### Technische Daten:

Elemente	2 mal 14
Gewinn über Dipol	15 dBd
Öffnungswinkel -3dB H/V	27° / 27°
F / B	24 dB typ
VSWR	1,2 : 1
Anschluss	N-Buchse / 50 Ohm
max. Eingangsleistung	1500W
Dipolabstand H/V	¼ Lambda
Drehradius	ca. 5,2m
Stockung H / V	4,27m / 4,27m
Abspannung	10m Dyneema ® 3mm Seil
Boomlänge (eine Yagi)	10,52m
Boom/Wandung	45/40/35/30mm/3mm
Windfläche/ last(160km/h)	ca. 0.31m² / ca. 530N
Gewicht	ca.9kg
Preis	400 Euro inkl. Versand innerhalb von DL
Masthalterung	2 Schellen , je nach Wunsch 45/54/60/75mm